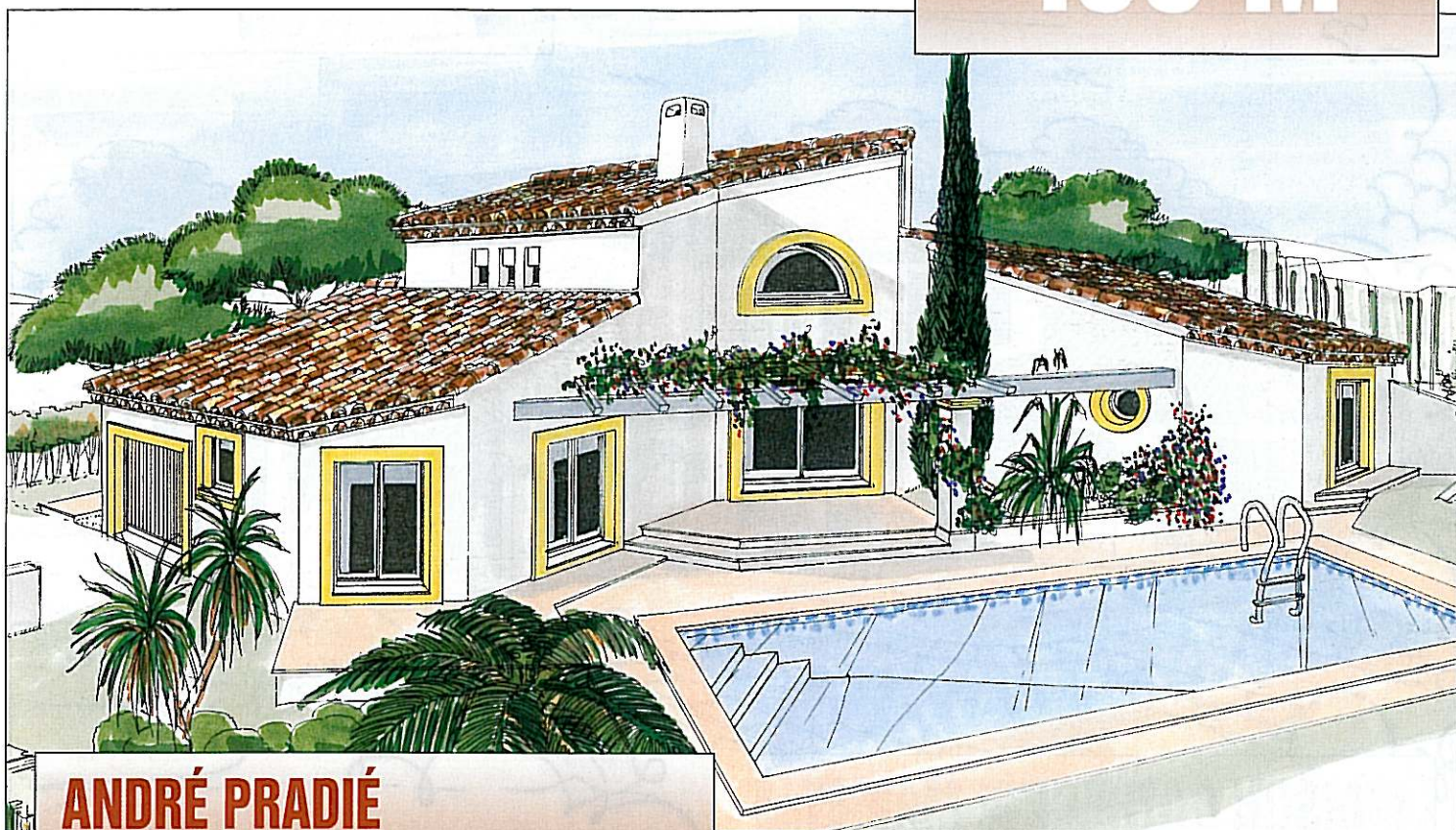


# 130 M<sup>2</sup>



## ANDRÉ PRADIÉ ARCHITECTE

Le courrier du Printemps - Rue Edouard et Juliette Massal  
34140 Mèze (Proche Montpellier et Sète)  
Tél. 04 67 43 79 58 - Fax. 04 67 43 52 26

Email : andre.pradié.architecte@libertysurf.fr



N° régional 117A

Départements de construction :  
34 - 30

**GROS ŒUVRE : Murs extérieurs :** Fondations suivant étude ingénieur béton armé. Vide sanitaire ventilé. Plancher isolant avec hourdis polystyrène. Arase étanche. Murs extérieurs en agglomérés creux de 0,20 hourdés au mortier de ciment. Escalier intérieur en voûte sarrasine. **Charpente :** Sapin traité fongicide et insecticide. **Couverture :** Tuiles méridionales vieilles. Génoises montées à l'ancienne avec parefeuilles. **Revêtement extérieur :** Enduit de façade projeté finition écrasée, hydrofuge. Teinte au choix. Encadrements. **Variante :** finition grattée.

**SECOND ŒUVRE : Isolation des murs :** doublage par un complexe isolant polystyrène et plâtre de 11 cm. **Plafonds :** Plaques de plâtre et isolation par laine minérale 200 mm. **Cloisons :** Placostil de 72 mm. Hauteur sous plafond dans la partie réception : 2,70 m. **Menuiseries extérieures :** PVC ouvrant à la française pour fenêtres et portes fenêtres. Volets roulants en PVC sauf demi-lune et hublot en verre stadip. Aluminium laqué blanc pour ouvertures coulissantes avec volets roulants PVC. Porte d'entrée serrure 3 points. **Menuiseries intérieures :** Huisserie bois. Portes postformées ou en bois exotique. Portes de placard à panneaux coulissants. **Revêtement sols :** Grès Cérame 40/40 partie réception, 30/30 sur l'ensemble de la construction y compris les terrasses. Plinthes assorties. **Revêtements muraux :** 14 m<sup>2</sup> de faïences. Peinture blanche acrylique sur l'ensemble des murs et plafonds. Peinture glycéro dans les pièces humides. Peinture glycéro ou lazure sur les boiseries, (portes, poutres bois etc...). **Electricité :** Installation conforme aux normes en vigueur, appareillage Legrand, série Mosaïc.

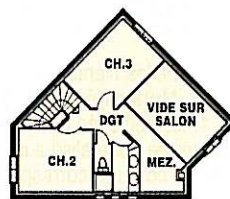
**EQUIPEMENTS : Chauffage :** Chauffage central gaz par radiateurs fonte-alu. **Sanitaire :** Jacob Delafon blanc ou pastel. Robinetterie avec mitigeur. **Cuisine :** Evier en grès émaillé double bacs, sur meuble, robinetterie avec mitigeur.

**POINTS FORTS :** Depuis 26 ans, André PRADIÉ, Architecte conçoit un plan unique pour chacun de ses clients. Il créera un projet architectural adapté à votre budget, à

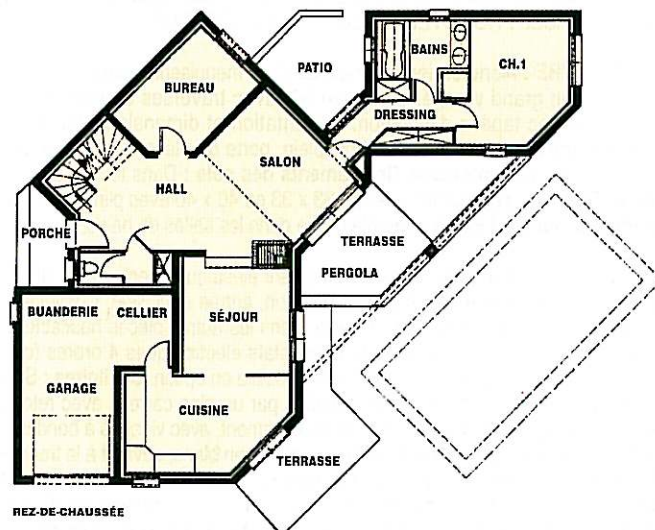
*Maison personnalisée, surface habitable 130 m<sup>2</sup>, garage, cellier, buanderie 22 m<sup>2</sup>, terrasses 26 m<sup>2</sup>. Convivialité et indépendance pour 4.*  
**Prix : 920 000 F TTC (140 25 Euros). Options piscine et plage.**

vos modes de vie et à la topographie de votre terrain. Il sera, avec toutes les garanties et le sérieux que vous attendez, votre unique interlocuteur de la conception à la réalisation. La qualité à un prix compétitif.

**LE PLUS :** Assistance gratuite pour la recherche d'un terrain et le montage financier de votre projet.



ÉTAGE



REZ-DE-CHAUSSÉE

Pour recevoir notre documentation cochez le N° 37 PAGE 83