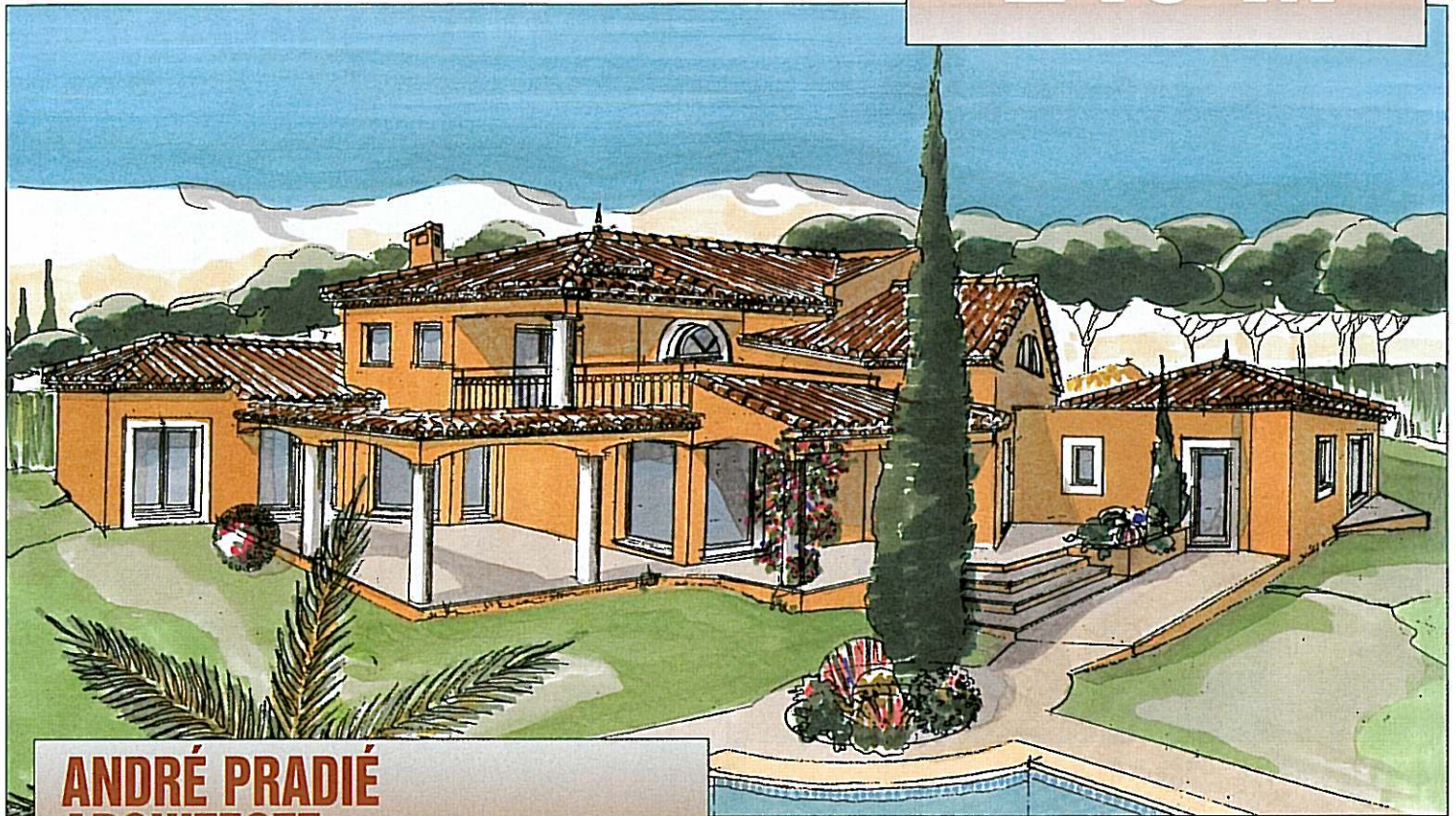


240 M²



ANDRÉ PRADIÉ ARCHITECTE

Le courrier du Printemps - Rue Edouard et Juliette Massal
BP 44 - 34140 Mèze (Proche Montpellier et Sète)
Tél. 04 67 43 79 58 - Fax. 04 67 43 52 26
Email : andre.pradie.architecte@libertysurf.fr

Départements de construction :
34 - 30



N° régional 117A

GROS ŒUVRE : Murs extérieurs : Fondations suivant étude ingénieur béton armé. Vide sanitaire ventilé. Plancher isolant avec hourdis polystyrène. Arase étanche. Murs extérieurs en agglomérés creux de 0,20. Escalier intérieur en voûte sarrazine. Solarium avec barreaudage provençal. Construction d'un barbecue. **Toitures :** Terrasses ou recouvertes de tuiles. **Charpente :** Sapin traité fongicide et insecticide. **Couverture :** Tuiles méridionales vieilles. Génoises montées à l'ancienne avec parefeuilles. **Revêtement extérieur :** Enduit de façade projeté finition écrasée, hydrofuge. Teinte au choix. Encadrements. **Variante :** finition grattée.

SECOND ŒUVRE : Isolation des murs : doublage par un complexe isolant polystyrène et plâtre de 11 cm. **Plafonds :** Plaques de plâtre et isolation par laine minérale 220 mm. **Cloisons :** Placostil de 72 mm et de 100 mm pour les pièces d'eau. Hauteur sous plafond dans les pièces à vivre : 2,80 m. **Menuiseries extérieures :** Profilé Schüco. Baies coulissantes en alu laqué blanc. Fenêtres et portes fenêtres ouvrantes à la française en PVC blanc. Volets roulants électriques en PVC blanc. Portes de garage par volets roulants en alu laqué blanc, électriques avec commande. Porte d'entrée tiercé en alu laqué et vitrée. Portes de services en PVC blanc. **Menuiseries intérieures :** Huisserie bois. Portes post-formées ou en bois exotique. Portes de placard à panneaux coulissants. **Revêtement sols :** Grès Cérame émaillé 40/40 ou 30/30 sur l'ensemble de la construction y compris les terrasses. Plinthes assorties. Dalles sur plots pour le solarium. **Revêtements muraux :** 25 m² de faïences. Peinture blanche acrylique sur l'ensemble des murs et plafonds. Peinture glycéro dans les pièces humides. Peinture glycéro ou lazure sur les boiseries. **Electricité :** Installation conforme aux normes en vigueur, marque Legrand.

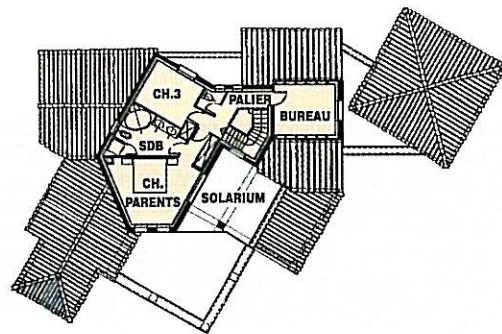
EQUIPEMENTS : **Chauffage :** Chauffage central gaz par chaudière de marque Chappée avec radiateurs fonte-alu. Variante : chauffage par le sol, basse température, à eau chaude ou par câbles chauffants. **Sanitaire :** Marque Jacob Delafon série Odéon blanc ou pastel. Robinetterie avec mitigeur. **Cuisine :** Evier en grès émaillé double bacs, sur meuble, robinetterie avec mitigeur.

*Maison «Belvédère dans les pins», surface habitable 240 m², garage, dépendances piscine 46 m², terrasses 138 m².
Belvédère dans les pins.*

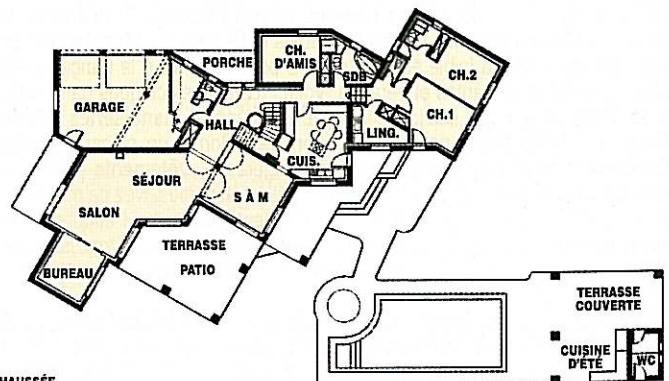
Prix : 369 244 € TTC (2 422 082 FF TTC). Option piscine et plage.

POINTS FORTS : Depuis 28 ans, André PRADIÉ, Architecte conçoit un plan unique pour chacun de ses clients. Il créera un projet architectural adapté à votre budget, à votre mode de vie et à la topographie de votre terrain. Il sera votre unique interlocuteur de la conception à la réalisation. Nous vous offrons une transparence totale des devis de travaux d'entreprises qualifiées. Vous ne paierez que sur travaux exécutés. André PRADIÉ vous apportera tout le sérieux et les assurances que vous attendez.

LE PLUS : Assistance gratuite pour la recherche d'un terrain et le montage financier de votre projet.



ÉTAGE



REZ-DE-CHAUSSÉE