

# 220 M<sup>2</sup>



## ANDRÉ PRADIÉ ARCHITECTE

**Modèle personnalisé, surface habitable 220 m<sup>2</sup>,  
Dépendances : garage, pool house piscine : 50 m<sup>2</sup>, terrasses : 89 m<sup>2</sup>.  
Prix : 344 230 € TTC (2 258 000,00 FF TTC). Option plage et piscine.**

Photos: Maribel MAURETTE

Le courrier du Printemps

Rue Edouard et Juliette Massal - BP 44  
34140 Mèze (Proche Montpellier et Sète)

Tél. 04 67 43 79 58 - Fax. 04 67 43 52 26

Email : andre.pradie.architecte@wanadoo.fr



N° régional 117A

### DEPARTEMENTS DE CONSTRUCTION : 34 - 30

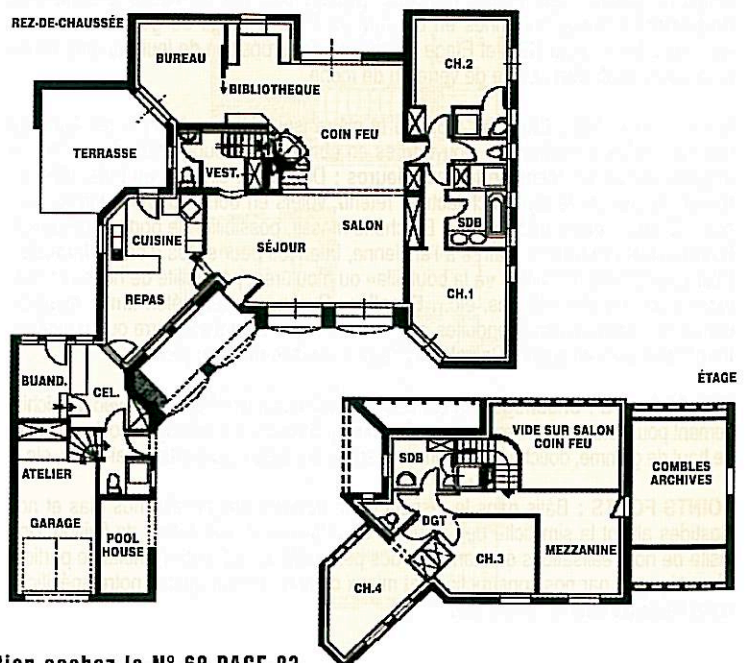
**GROS ŒUVRE : Murs extérieurs :** Terrassements. Etude de sol. Fouilles. Section 50 x 60. Béton de fondation dosé à 350 Kg, ferrailage 35 x 15. Vide sanitaire ventilé. Plancher isolant avec hourdis polystyrène. Arase étanche. Murs extérieurs en agglomérés creux de 0,20 hourdés au mortier de ciment. Hauteur sous plafond en rez de jardin 2,80 m et 2,50 m à l'étage. **Divers :** Escalier en voûte sarrazine. Gardé corps en serrurerie. Poteaux en pierre. Barbecue. **Charpente :** En traditionnel dans la partie garage et la partie coin feu / bibliothèque, fermettes pour le reste de la construction. Sapin traité fongicide et insecticide. Poutres apparentes dans le coin feu et la mezzanine. **Couverture :** Tuiles canal vieilles. Génoises montées à l'ancienne avec parefeuilles. **Revêtement extérieur :** Enduit de façade projeté finition grattée, hydrofuge. Teinte au choix.

**SECOND ŒUVRE : Isolation des murs :** doublage par un complexe isolant polystyrène et plâtre de 100 + 10 mm. Il sera hydrofuge dans les pièces d'eau. **Plafonds :** Plaques de plâtre suspendues et isolation par laine minérale 250 mm. Isolation intégrée pour la partie rampante. **Cloisons de distribution :** Placostil de 72 mm dans les pièces sèches et de 100 mm hydrofuge dans les pièces d'eau. Hauteur sous plafond en rez de jardin : 2,80 m et 3,80 m dans la partie rampante. **Menuiseries extérieures :** PVC ouvrant à la française pour les fenêtres et les portes fenêtres. Aluminium laqué blanc pour les baies coulissantes ou à galandage. Volets roulants en PVC blanc, électriques. Croix de Saint-André pour les chassis de moins de 1 m<sup>2</sup>. Portes de service en PVC blanc. Porte de garage à enroulement électrique. Porte d'entrée serrure 3 points. **Menuiseries intérieures :** Huisserie bois. Portes postformées ou en bois exotique. Portes de placard à panneaux coulissants. **Revêtement sols :** Grès Cérame émaillé 40/40 ou 30/30 sur l'ensemble de la construction y compris les terrasses. **Revêtements muraux :** 30 m<sup>2</sup> de faïences. Peinture blanche acrylique sur l'ensemble des murs et plafonds. Peinture glycéro dans les pièces humides. Peinture glycéro ou lazure sur les boiseries. **Electricité :** Installation conforme aux normes en vigueur, appareillage Legrand, série Mosaïc.

**EQUIPEMENTS : Chauffage :** Chauffage par le sol par gaz de ville, basse température, réversible. **Sanitaire :** Marque Jacob Delafon blanc ou pastel. Robinetterie mitigeuse. **Cuisine :** Evier en grès émaillé double bacs, sur meuble, robinetterie mitigeuse.

**POINTS FORTS :** Depuis 28 ans, André PRADIÉ, Architecte conçoit un plan unique pour chacun de ses clients. Il créera un projet architectural adapté à votre budget, à votre mode de vie et à la topographie de votre terrain. Il sera votre unique interlocuteur de la conception à la réalisation. Nous vous offrons une transparence totale des devis de travaux d'entreprises qualifiées. Vous ne paierez que sur travaux exécutés. André PRADIÉ vous apportera tout le sérieux et les assurances que vous attendez.

**LE PLUS :** Assistance gratuite pour la recherche d'un terrain et le montage financier de votre projet.



Pour recevoir notre documentation cochez le N° 68 PAGE 83